

PAL B. STOCK
SPLASH OF LOVE





PAL B. STOCK
SPLASH OF LOVE

PAL B. STOCK

SPLASH OF LOVE

Liebe. Rauschendes Blut in dunklen Venen. Liebe, die sich großzügig versprüht, im Überfluss vergossen wird, sich überlagert. Liebe – die Farben gebiert, Licht und Schatten lebt, uns in sich aufsaugt und als Geläuterte wieder ins Leben entlässt.

'Splash of love' – die neue Bilderserie des Künstlers Pal B. Stock spielt mit all diesen Facetten. Wie schon in seinen früheren Arbeiten bleibt er dicht an dem, was uns berührt. Flirtet mit dem Leben, aber auch mit der Vergänglichkeit. Wir können das eine nicht ohne das andere haben. Alles Lebendige, ja selbst die Liebe, trägt den Abschied schon in sich. Das Ende, die Tiefen, von denen wir nicht wissen, wie sie uns begegnen werden.

Darum sollen wir jetzt leben. Nichts aufschieben. Den Spot auf das richten, was ist, nicht auf das, was kommt oder war. Uns nicht in der Finsternis der Vergangenheit verlieren oder in der Zukunft die Flügel am gleißenden Licht verbrennen. Es ist der Ausschnitt, der die Kraft für die Transformation schenkt. Der göttliche Augenblick – das Jetzt. Das pulsierende Glück eines Atemzugs. Träume, Hoffnungen, Visionen – all das ist wichtig. Nur zündet nichts davon, wenn wir das Zeitfenster des Moments verachten.

Pal B. Stock erinnert uns daran. Ein Künstler, der durch ein irreparables Augenleiden eben auf jenen Moment angewiesen ist, weil sich alles, was weiter weg ist, in Schattierungen verliert. So hat er den „besonderen Blick“, der immer auch von seinem Leben erzählt: „Mein Tag, meine Arbeit sind geprägt durch die Suche nach Licht.“ Es sind seine ganz persönlichen visuellen Empfindungen, die sich in seiner Kunst spiegeln. Material spielt dabei eine wichtige Rolle. Was ist schwer genug, so viel Leben, so viel Liebe auszuhalten? Was ist flexibel und weich genug, damit sie nicht erstarbt? „Was ich anfasse, sollte einen Body haben!“ Holz, Glas und Wachs sind die Elemente, die Pal B. Stock zusammenbringt. Sie transportieren, wie er die Welt empfindet. Es ist ihm wichtig, körperlich zu arbeiten, maskulin zu sein, sich mit dem Material auseinanderzusetzen, sich damit auch ein Stückweit von anderen zu unterscheiden und sich trotz alledem selbst treu zu bleiben.

Seine Kunst hat nichts Figuratives, keine starren Konturen, dafür Ineinanderfließendes, Verschmelzendes und auf gewisse Weise etwas Versöhnliches. Akzeptanz dessen, was sich nicht ändern lässt und gleichwohl die Hoffnung in sich trägt, dass genug Zeit bleibt, aufzubegehren.

Rot ist die Farbe der Revolution. Der Auflehnung. Der Kraft. „Ich habe noch so viel zu malen, so viel zu erzählen, zu geben: Inspiration, Liebe, Zuwendung. Man spürt den „Heartbeat“ dahinter. Den Herzschlag der puren Lebenslust. Nie oberflächlich, sondern tiefgründig und sinnhaft. Pal B. Stock ist abgerückt von den dunkleren Farben, die bisher seine Arbeiten prägten. „Ich will Farbe, auch im realen Leben! Will meine Liebe weitergeben.“ Und so tragen die Bilder auch jenen Zeitgeist in sich, der davon spricht, dass Liebe versprüht werden muss, weil sie so dringend an allen Enden und Ecken dieser Welt gebraucht wird.

Jeannette Hagen, Autorin

PAL B. STOCK

SPLASH OF LOVE

Love - whooshing blood in dark veins. Love - spreading generously, shedding abundantly, superimposing itself. Love - bearing colours, animates the light and the shadows, purifies us for life itself.

'*Splash of Love*', the new picture series by artist Pal B. Stock, plays with all the many facets of love and life. As in his earlier work, Pal remains close to what moves us, exploring life and its ephemeral nature. For Pal, we cannot have life without death. All living, even love, carries the farewell within. The end, the depths of which we cannot know, will confront us.

We must live here and now and not postpone. We must concentrate on what is and not on what is about to come or what has passed. We shouldn't lose ourselves in the darkness of the past nor burn our wings in the glittering light of the future. It is the divine NOW that provides the power for transformation – the pulsing happiness of a gasp. There is no light if we deny the NOW.

Pal Stock's work is immediate, reminding us to live here and now. Pal is an artist who depends on the moment because of an irreparable sight issue. For him, all that is far away is lost in shades. He has a 'special spirit' that reveals much about his life: "My day, my work is shaped by the search for light." His personal visual perceptions are reflected in his art. Material plays an important role in this process. What is hard enough to endure so much life, so much love? What is flexible and soft enough so that they will not grow stiff? "What I touch should have a body!" Wood, glass, and wax are the elements that are brought together. They convey how Pal perceives the world. It is important for him to be strong, to deal with the material, to distinguish his work, and to remain true to himself all the same.

His pictures have nothing figurative and no rigid contours, but are interlacing, merging and, in a certain way, something conciliatory. His art displays an acceptance of what cannot be changed, and yet still contains the hope that enough time will be left to rebel.

Pal embraces red. Red is the colour of revolution - of rebellion - of power. "I still have so much to paint, so much to tell, to give: inspiration, love, affection." You can feel the "heartbeat" behind his work. It is a beat of a pure lust for life - never superficial, but profound and deeply meaningful. Pal has moved away from the darker colours that shaped his earlier work. "I want colour now, even in real life! I want to share my love." His images bear the *Zeitgeist* of love, which is so urgently needed in this world.

Jeannette Hagen, Writer



SPLASH, 2010
Bienenwachs, encaustic, trockene Pigmente auf Holzplatte
Beeswax, encaustic, dry pigments on wooden panel
120 x 200 cm

Detail ►

Privatsammlung / *Private collection*



Inferno, 2010
Bienenwachs, encaustic, trockene Pigmente auf Holzplatte
Beeswax, encaustic, dry pigments on wooden panel
120 x 120 cm

Detail ►

Privatsammlung / *Private collection*





Red Rain, 2012
Bienenwachs, encaustic, Öl auf Holzplatte
Beeswax, encaustic, oil on wooden panel
120 x 200 cm

Detail ►

Privatsammlung / Private collection



Right behind you, 2012
Bienenwachs, encaustic, Öl auf Holzplatte
Beeswax, encaustic, oil on wooden panel
80 x 80 cm

Detail ►

Privatsammlung / *Private collection*





Smoke Alarm, 2012
Bienenwachs, encaustic, Öl auf Holzplatte
Beeswax, encaustic, oil on wooden panel
180 x 150 cm

Privatsammlung / *Private collection*



Purple Clouds, 2013
Bienenwachs, encaustic, Öl auf Holzplatte
Beeswax, encaustic, oil on wooden panel
80 x 80 cm

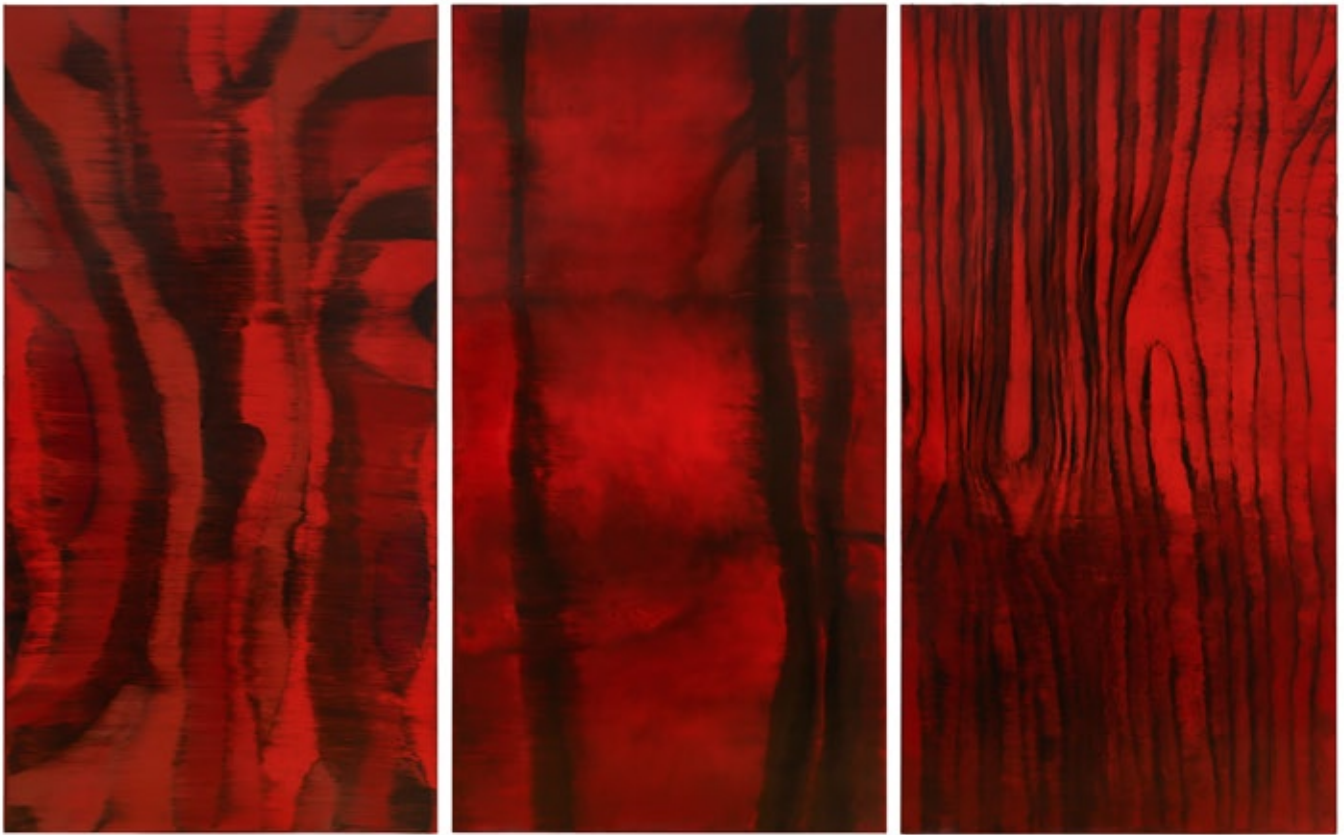
Privatsammlung / Private collection



Don't Blame Me for Loving You, 2017
Bienenwachs, encaustic, Öl auf Holzplatte
Beeswax, encaustic, oil on wooden panel
180 x 150 cm

Detail ►





Heartbeat (Triptych), 2017
Bienenwachs, encaustic, Öl auf Holzplatte
Beeswax, encaustic, oil on wooden panel
200 x 315 cm



Heartbeat I, 2017
Bienenwachs, encaustic, Öl auf Holzplatte
Beeswax, encaustic, oil on wooden panel
200 x 105 cm

Detail ►





Heartbeat II, 2017
Bienenwachs, encaustic, Öl auf Holzplatte
Beeswax, encaustic, oil on wooden panel
200 x 105 cm

Detail ►



Heartbeat III, 2017
Bienenwachs, encaustic, Öl auf Holzplatte
Beeswax, encaustic, oil on wooden panel
200 x 105 cm

Detail ►





Detail ►

Moonlight, 2017
Bienenwachs, encaustic, Öl auf Holzplatte
Beeswax, encaustic, oil on wooden panel
120 x 120 cm



Detail ►

White Light, 2017
Bienenwachs, encaustic, Öl auf Holzplatte
Beeswax, encaustic, oil on wooden panel
79 x 119 cm

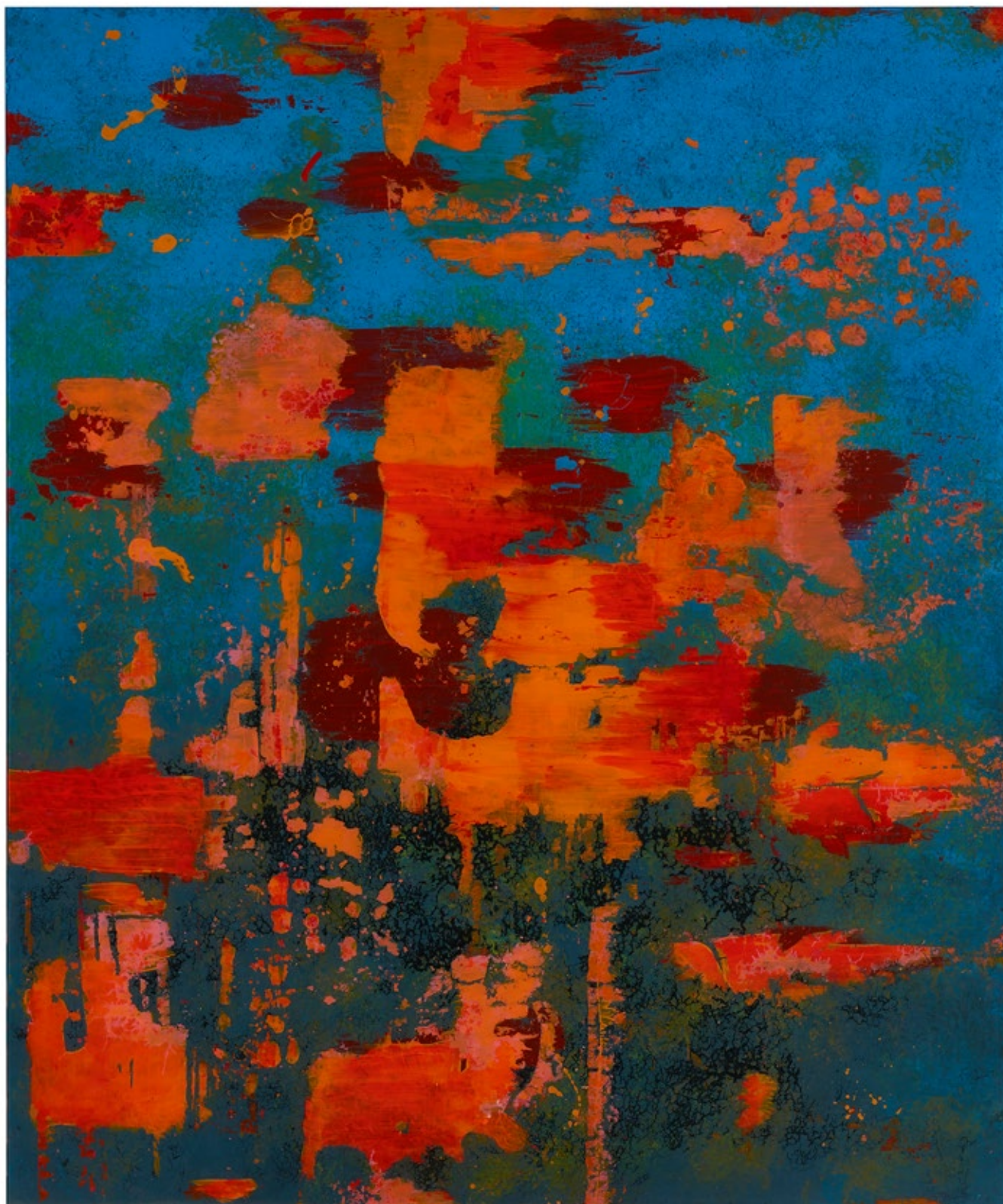




Detail ►

Deep Dots, 2017
Acryl auf ESG Glas montiert auf Holzplatte
Acrylic on ESG glass mounted on wooden panel
120 x 120 cm





Reflection, 2017
Acryl auf ESG Glas montiert auf Holzplatte
Acrylic on ESG glass mounted on wooden panel
120 x 100 cm

Detail ►

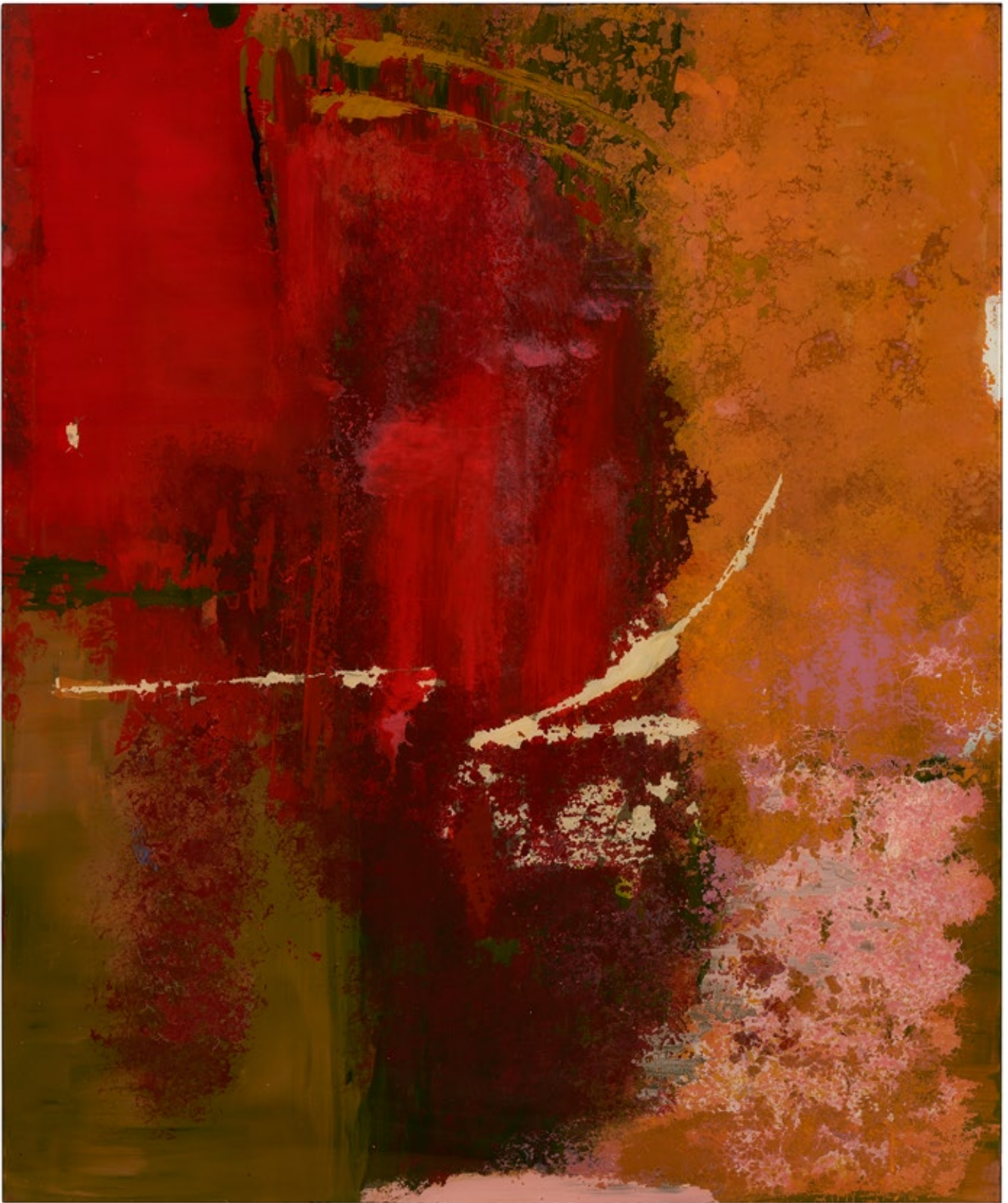




Burning Sky, 2017
Acryl auf ESG Glas montiert auf Holzplatte
Acrylic on ESG glass mounted on wooden panel
120 x 100 cm

Detail ►





Sacred Entrance, 2017
Acryl auf ESG Glas montiert auf Holzplatte
Acrylic on ESG glass mounted on wooden panel
120 x 100 cm

Detail ►

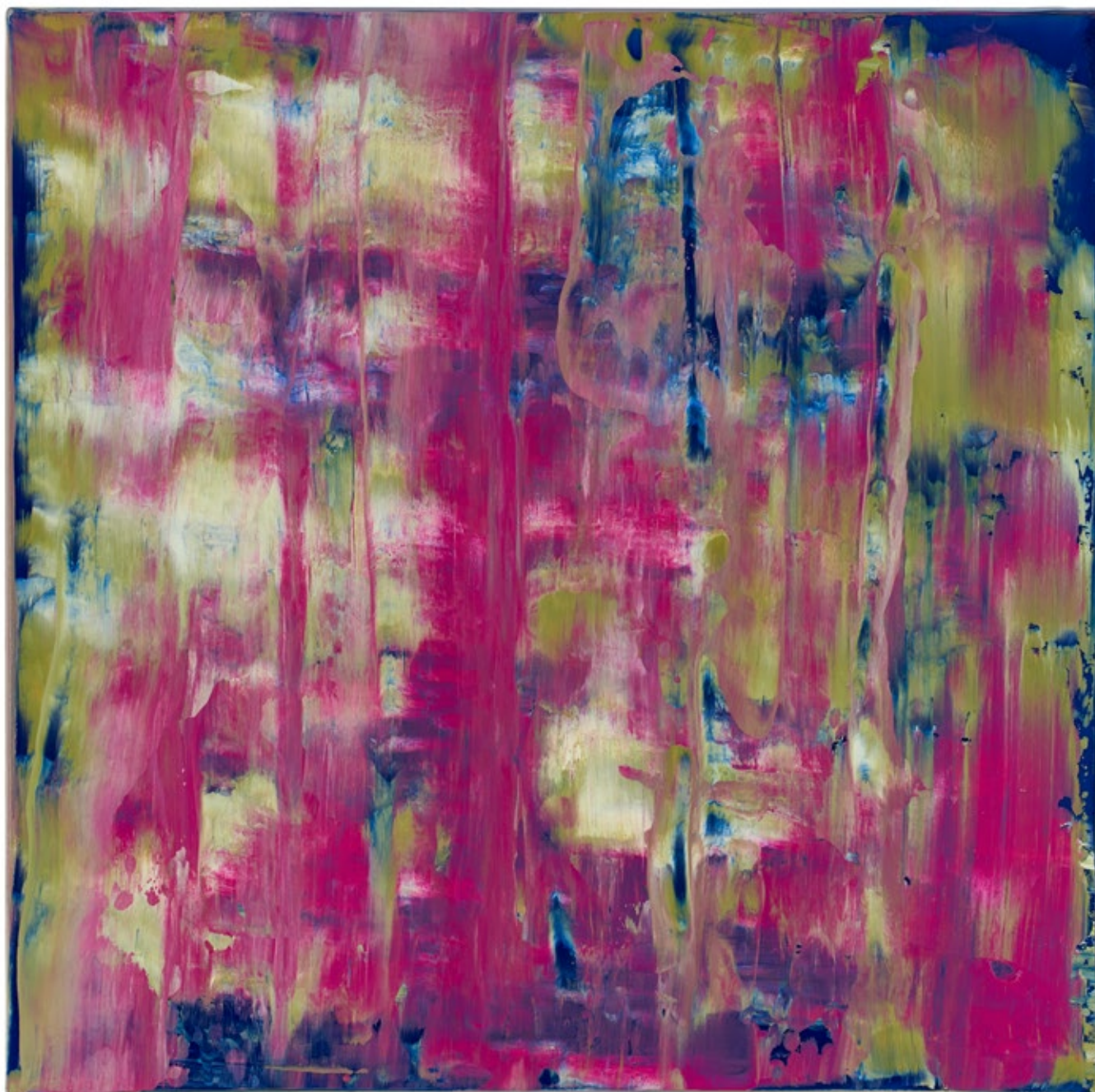




Red Soul 1, 2017
Bienenwachs, encaustic, Öl auf Holzplatte
Beeswax, encaustic, oil on wooden panel
30 x 30 cm



Red Soul 2, 2017
Bienenwachs, encaustic, Öl auf Holzplatte
Beeswax, encaustic, oil on wooden panel
30 x 30 cm



Touch of Pink, 2017
Bienenwachs, encaustic, Öl auf Holzplatte
Beeswax, encaustic, oil on wooden panel
32 x 32 cm



Pal B. Stock wurde am 21. August 1964 in Debrecen, Ungarn geboren. Er wuchs in einer armen, aber liebevollen, Familie in schwierige Zeiten auf. Das politische Klima und Korruption letztlich zwangen ihn, Ungarn zu verlassen im Jahr 1987. Zuerst kommt er nach Deutschland und im Jahr 1995 zog er nach New York, in den USA. In New York studierte er an der Parson School of Art and Design, wo er einen zahlreichen inspirierenden Kreis von Künstlern traf und anfang, eine Reihe von Medien zu erforschen. Es war während dieser Zeit, als er seine einzigartige Technik entwickelte, mit gebleichtem Bienenwachs und Ölfarbe auf Holzplatte. Um mit gebleichtem Bienenwachs zu malen, wurde ihm fast eine magnetische Anziehungskraft. Das geschmolzene Wachs evozierten Bilder der Kindheit Lesen und Arbeiten bei Kerzenschein, die einzige Lichtquelle in seinem bescheidenen Haus. Jetzt Schwierigkeiten mit den Augen irreparable Problem ist alles, was weit weg für Pal in dem Schatten verloren. „Mein Tag und meine Arbeit wird durch die Suche nach Licht geformt“. Die Hintergründe seiner Gemälde sind einfach und monochrom, so dass Farbe und Körper im Vordergrund stärker werden können. Seine einzigartige Technik erlaubt ihm, einen Glanz zu kreieren, der die Transparenz des Wachses übersteigt. Seit 2000 ist er Mitglied der Encaustic Art Institute in Santa Fe, USA. Seit 2010 er arbeitet und lebt in Berlin. Seine Kunstwerke sind Teil der großen privaten Sammlungen in den USA, Niederlande, Deutschland, Großbritannien, Frankreich.

Pal B. Stock was born on the 21st of August, 1964 in Debrecen, Hungary. He grew up in a poor, but loving, family in difficult times. The political climate and corruption ultimately forced him to leave Hungary in 1987. His first stop was Germany and then, in 1995, Pal moved to New York. In New York, he studied at the Parsons School of Art and Design, where he met an inspiring circle of artists and began to explore different media for his work. During this period, Pal developed his unique technique using beeswax, oil paint and wood. Working with beeswax had a powerful magnetic attraction for him. The molten wax evoked childhood images of reading and working by candlelight, the only source of light in his modest home. Now troubled with an irreparable sight issue, all that is far away for Pal is lost in shades. "My day and my work are shaped by the search for light." The backgrounds of his paintings are simple and monochrome, allowing the color and light in the foreground to be more powerful. His masterful technique allows him to craft a radiant glow that transcends the transparency of the wax. Pal has lived and worked in Berlin since 2010 and is a member of the Encaustic Art Institute in Santa Fe, since 2000. His artworks are part of major private and public collections in the USA, Netherlands, Germany, United Kingdom and France.



Über die Technik:

Encaustic Bienenwachs, Ölfarbe auf Holz.

Einige Neue Werke sind mit ESG glass bedeckt.

Die Holzplatten sind spezielle Anfertigungen und so beschaffen, dass sie die auf eine bestimmte Temperatur erhitzte Wachsschicht entsprechende aufnehmen können.

Mit spezielle Präparationsverfahren wird die Fläche sehr glatt gehalten.

Das Bienenwachs wird auf eine bestimmte Temperatur erhitzt und muss sehr schnell und sehr präzise auf dem Holzrahmen aufgetragen werden.

Anschliessend wird das ausgekühlte Wachsschicht in mehreren Arbeitsgängen wiederum zu eine sehr glatten Oberfläche bearbeitet bevor der Künstler dem malen beginnen kann.

About the technique:

Encaustic beeswax, oil paint on wood.

Some new works are made on ESG glass.

The wood panels are special designs and prepared to accommodate the heated wax layer to a certain temperature.

With special preparation procedures, the surface is kept very smooth.

The beeswax is heated to a certain temperature and has to be applied very fast and very precisely on the wooden frame.

Subsequently, the cooled wax layer is worked again into a very smooth surface in several operations before the artist can begin painting.

Dieser Katalog erscheint anlässlich der Ausstellung Pal B. Stock - Splash of Love, organisiert von Anaid Art Gallery in Berlin am 27. April - 8. Juli 2017.

This catalogue is published on the occasion of the exhibition Pal B. Stock - Splash of Love, organized by Anaid Art Gallery in Berlin, between April 27 - July 8, 2017.

Texte | *texts*

Jeannette Hagen

Übersetzung | *translation*

Smaranda Grigore (Englisch | *English*)

Foto | *photo*

Matthias Kolb

Romy Campe (@Kunstleben Berlin)

Layout & Grafik Design | *layout & graphic design*

Casandra Elefterescu

Papier | *paper*

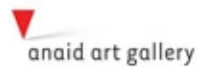
DCM 135 gr.

Schriftart | *type face*

Open Sans

© 2017 Anaid Art Gallery
www.anaidartgallery.com
info@anaidartgallery.com

Berlin, DE



Alle Rechte an den Copyright - Inhabern vorbehalten. Kein Teil dieses Kataloges darf in irgendeiner Form oder einem Mittel ohne vorherige schriftliche Zustimmung der Copyright - Inhaber vervielfältigt oder übertragen werden.

All rights reserved to the copyright owners. No part of this catalogue may be reproduced or transmitted in any form or any means without prior written permission from the copyright owners.



anaid art gallery